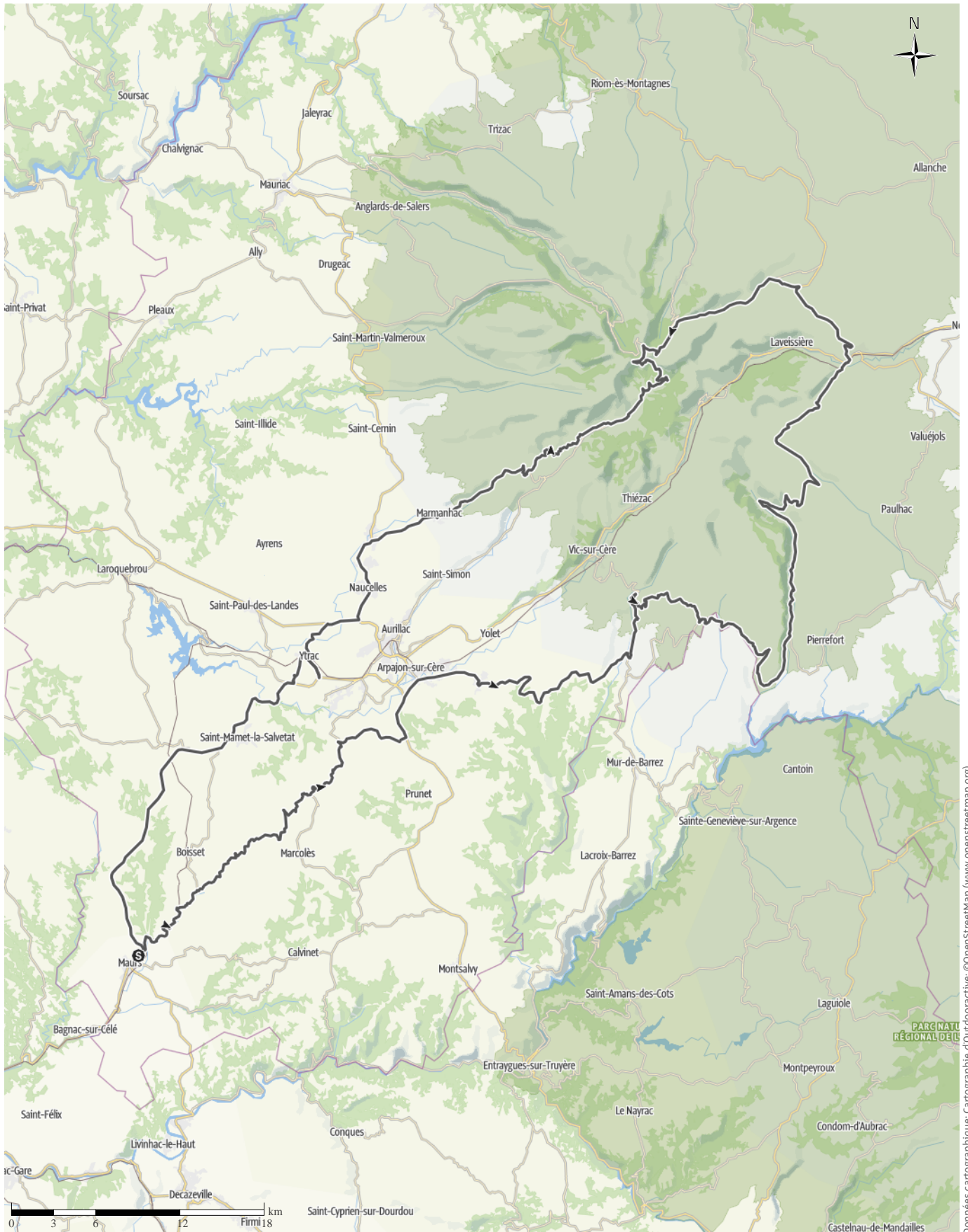


les Monts du Cantal : Une Aventure Époustouflante

↔ 238,4 km | ⌚ 3:25 h. | ▲ 3636 m | ▼ 3636 m | Difficulté Difficile



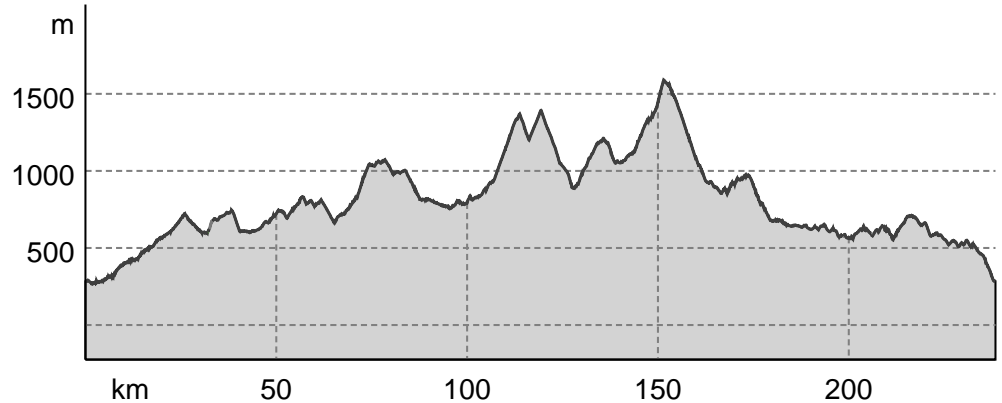
Données cartographiques: cartographie d'Outdooractive; ©OpenStreetMap (www.openstreetmap.org)

les Monts du Cantal : Une Aventure Époustouflante

Types de voie

Asphalte	1,2 km
Chemin	0,1 km
Route	237,2 km

Profil altimétrique



Activité

Moto

Distance ↔ 238,4 km

Durée ⌚ 3:25 h.

Dénivelé positif ▲ 3636 m

Dénivelé négatif ▼ 3636 m

Difficulté Difficile

Endurance ●●●●●●●●

Technique ●●●●●●●●

Altitude



Meilleure période pour cette activité

JANV. | FÉVR. | MARS
 AVR. | MAI | JUIN
 JUL. | AOÛT | SEPT.
 OCT. | NOV. | DÉC.

Évaluations

Auteurs

Expérience ●●●●●●

Paysage ●●●●●●

Communauté

Autres données de l'activité



Henri Cruzel

Mise à jour : 10.03.2025

Entre Gorges Sauvages et Sommets Volcaniques

Randonnée Moto CANTAL :

Départ et Retour : Hôtel-Restaurant Cruzel, Saint-Étienne-de-Maurs Distance : Environ 230 km Durée : Journée complète Type de route : Routes sinueuses, cols panoramiques, paysages sauvages

Départ : Hôtel-Restaurant Cruzel

Votre aventure commence depuis l'Hôtel-Restaurant Cruzel, niché au cœur des paysages vallonnés du Cantal. Dès les premiers kilomètres, la route dévoile un décor naturel saisissant, entre bocages, forêts et villages de caractère.

Les Gorges de la Rance

Plongez au cœur d'un écrin de nature sauvage en empruntant la route sinueuse des Gorges de la Rance. Ici, la rivière a sculpté des falaises impressionnantes, créant un décor à couper le souffle. Le sentier longe les eaux cristallines, offrant des panoramas spectaculaires et une fraîcheur bienvenue, idéale pour une pause contemplative.

L'Ascension vers le Puy Mary

Poursuivez votre route en direction du Puy Mary, véritable icône du Massif Central. À 1 783 mètres d'altitude, ce sommet volcanique offre un panorama exceptionnel sur les vallées glaciaires et les monts environnants. Sur place, une courte ascension à pied permet d'atteindre le point culminant pour une vue à 360° inoubliable. En chemin, gardez l'œil ouvert : les marmottes et chamois sont souvent au rendez-vous !

La Route des Crêtes : un itinéraire mythique

Longez ensuite la Route des Crêtes, un tracé légendaire serpentant sur les hauteurs du Cantal. Cette portion vous offre une succession de paysages grandioses : prairies fleuries, forêts profondes et belvédères

les Monts du Cantal : Une Aventure Époustouflante

spectaculaires sur les vallées en contrebas. Chaque virage réserve une nouvelle carte postale, faisant de cette route un incontournable pour les amateurs de sensations et de belles échappées.

Retour et détente à l'Hôtel-Restaurant Cruzel

Après une journée riche en émotions et en découvertes, le retour à l'Hôtel-Restaurant Cruzel est l'occasion de savourer un repos bien mérité. Installez-vous confortablement et profitez d'un dîner authentique, élaboré à partir de produits locaux. C'est le moment parfait pour revivre les moments forts de votre randonnée et échanger vos impressions autour d'un bon verre.

Points forts de la randonnée :

Routes sinueuses et paysages contrastés Découverte de sites emblématiques du Cantal Immersion au cœur d'une nature préservée Expérience culinaire locale pour conclure en beauté

Activité disponible pour iPhone et Android.



Scanner le code QR et sauvegarder la randonnée hors-ligne, la partager avec des amis et bien plus encore ...

Site internet

<https://out.ac/IYPzXt>